

ООО «СТАНКИ»

ИНН: 5263084641, КПП: 526301001, ОГРН: 1115263001138
р/с: 40702810401320000718, в филиале ПАО «БАНК УРАЛСИБ» в г. Уфа
БИК: 048073770, к/с: 30101810600000000770
603127, г. Нижний Новгород, ул. Коновалова, д. 6, оф. 38
Тел., факс: +7 (831) 423-67-11; 414-73-14
www.stankinn.ru, E- mail: stankinn@bk.ru



Техническое предложение Одношпиндельный высокоскоростной сверлильный станок с ЧПУ



Сфера применения:

Этот универсальный станок Применяется для сверлильной и фрезерной обработки различных отверстий в профилях из стали, используемых в производстве металлоконструкций: сверление Н-профиля (двутавра), квадратной балки, угловой стали, рельс и швеллера для стальной конструкции мостов, ангаров и других строительных конструкций и путей. Расположение шпинделя горизонтальное.

You Tube

[Жми на кнопку и смотри видео](#)

Технические характеристики:

Наименование	Единицы
Размер обрабатываемой заготовки, мм	600x600
Максимальная длина заготовки, м	12
Максимальная толщина сверления, мм	100
Конусное отверстие шпинделя	BT40
Мощность мотора шпинделя, кВт	15
Скорость сверления, об / мин	30-3000
Режим подачи шпинделя, мм / мин	0-4000
Максимальный ход подачи, мм	300
Максимальный диаметр сверления, мм	Твердосплавное сверло ф30 Высокоскоростное спиральное сверло ф40
Количество осей	3
Сервомотор оси X, кВт	4.4
Скорость подачи по оси X, м / мин	40
Режим привода по оси X	Линейная направляющая + реечный привод
Сервомотор оси Y, кВт	2
Скорость подачи по оси Y, м / мин	8
Режим привода оси Y	Линейная направляющая + ШВП
Сервомотор оси Z, кВт	2
Скорость подачи по оси Z, м / мин	8
Режим привода по оси Z	Линейная направляющая + ШВП
Тип АТС (Автоматическая смена инструмента)	Встроенный стиль с 4 инструментами
Количество инструментов	4
Напряжение, В	380V
Система ЧПУ	SIEMENS CNC 808D
Вес, Тонн	≈ 15.5
Габаритные размеры, мм	≈ 14000 x 4000 x 3600

Сборочный лист:

№	Наименование	Производитель
Главные электрические компоненты:		
1	ЧПУ Siemens CNC 808D	Германия Siemens
2	Серводвигатель	Германия Siemens
3	Серводвигатель	
4	Серводвигатель шпинделя и привод	BEIJING CTB или SFC
5	Панель управления	Германия SIEMENS
7	Индикаторы	Германия SIEMENS
8	Контакты	Германия SIEMENS
9	Источник питания	Китай Aerospace Power
10	Фотоэлектрический выключатель	AUTONICS
11	Бесконтактный переключатель	AUTONICS
12	Компьютер	Lenovo
Главные гидравлические компоненты:		
1	Гидравлические клапаны	Италия ATOS
Главные механические компоненты:		
1	Линейные направляющие	Тайвань HIWIN
2	ШВП	Тайвань HIWIN

Примечание. Вышеуказанные детали поставляются утвержденными поставщиками. Если возникнут особые ситуации, производитель заменит детали такого же или более высокого качества.

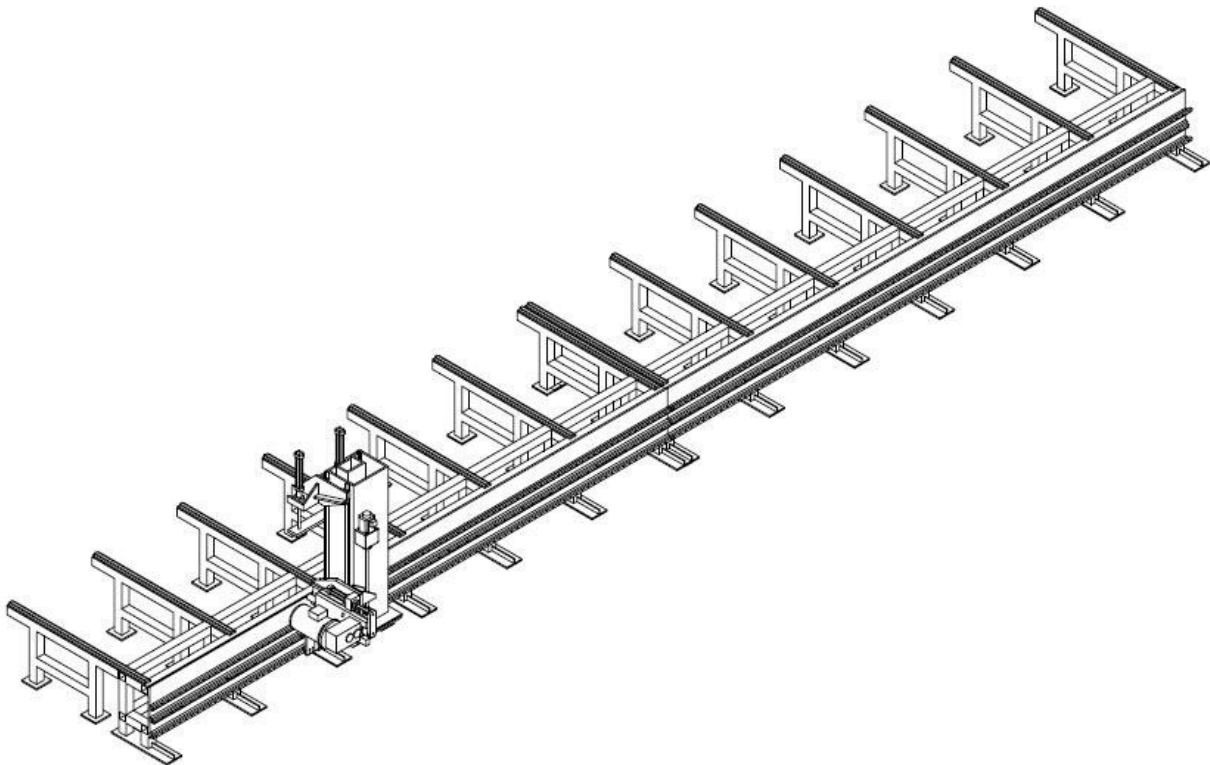
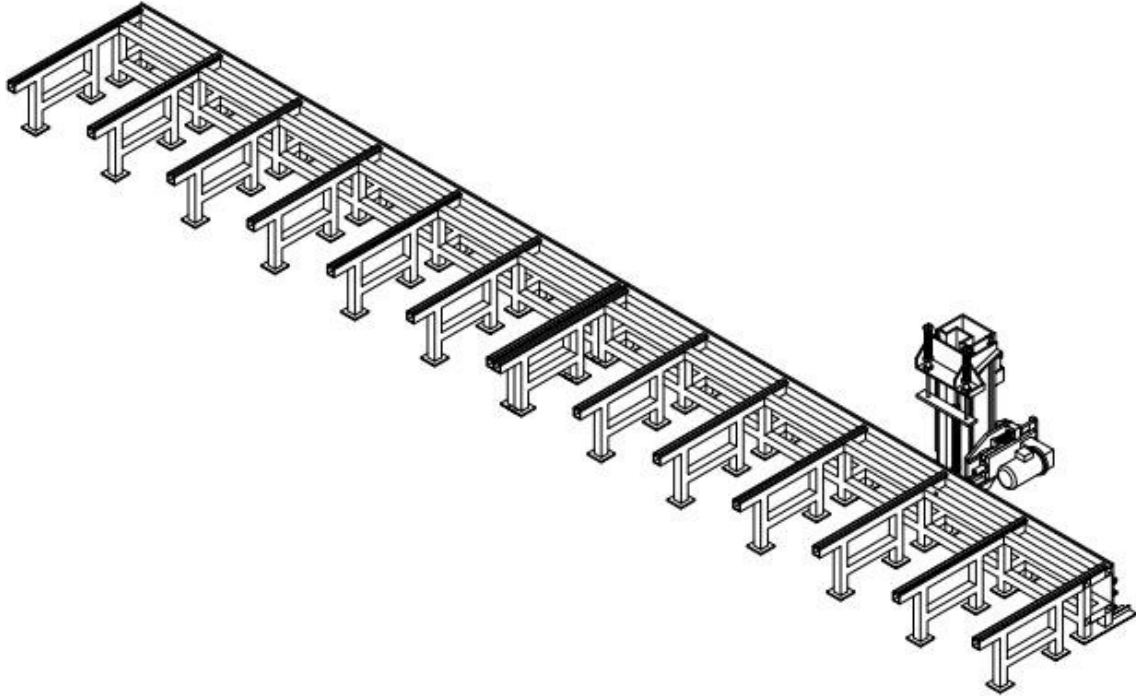
Особенность станка:

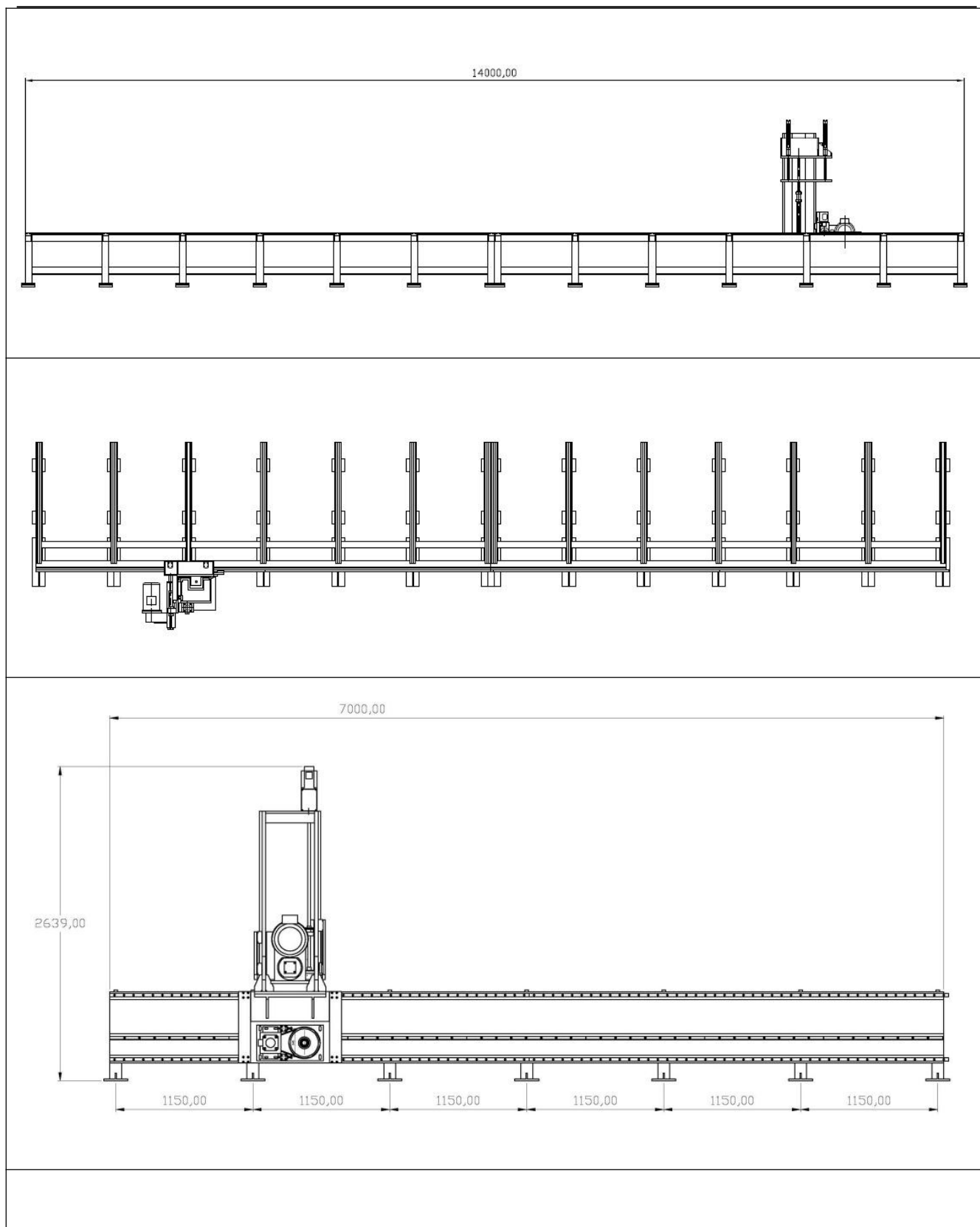
1. Система ЧПУ SIEMENS CNC 808D, ЖК-дисплей, программирование Microsoft на платформе WINDOWS, быстрое и удобное программирование и визуальный предварительный просмотр.
2. Главный станок, гидравлические компоненты, электрические компоненты.
3. Станок оборудован верхним гидравлическим прижимом
4. Перемещение на двойных линейных направляющих, точность намного выше и стабильнее.
5. Сверление, резбонарезание, фрезерование.
6. Автоматическая смена инструмента 4 позиции, линейный тип
7. Автоматическая система смазки
8. СОЖ: масляный туман сквозь шпиндель + внешнее охлаждение
9. Электрический кабинет с воздушным кондиционером

Список запасных частей:

№	Наименование	Модель	Количество	Примечание
1	Бесконтактный переключатель		5	AUTONICS
2	Державка	BT40	1	
3	Штанговый бур	30	2	
4	Державка	#4	2	
5	Сверла	40	1 для каждого	
6	Внутренний шестигранный ключ		1 К-т	
7	Разводной гаечный ключ		1	
8	Гаечный ключ 17-19		1	
9	Ключ для быстрой смены сверла		1	
10	Резервная краска		2 ведра	
11	Руководство по эксплуатации		2 К-та	

Общий вид





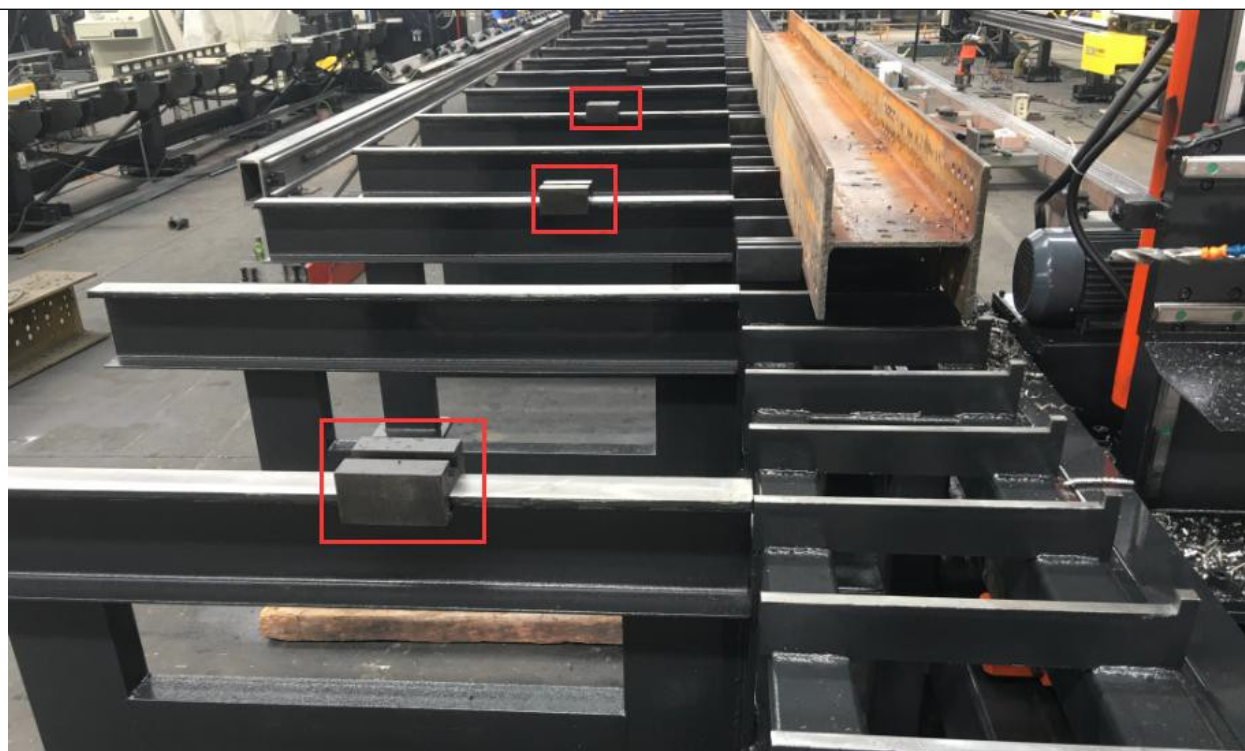
Структура изображения только для справки, длину станка можно изготовить по желанию клиента.

Главный станок



Сверлильный шпиндель





Зажимные приспособления. Операция зажима очень проста. Мы также можем разработать новые зажимы для различных форм заготовок.



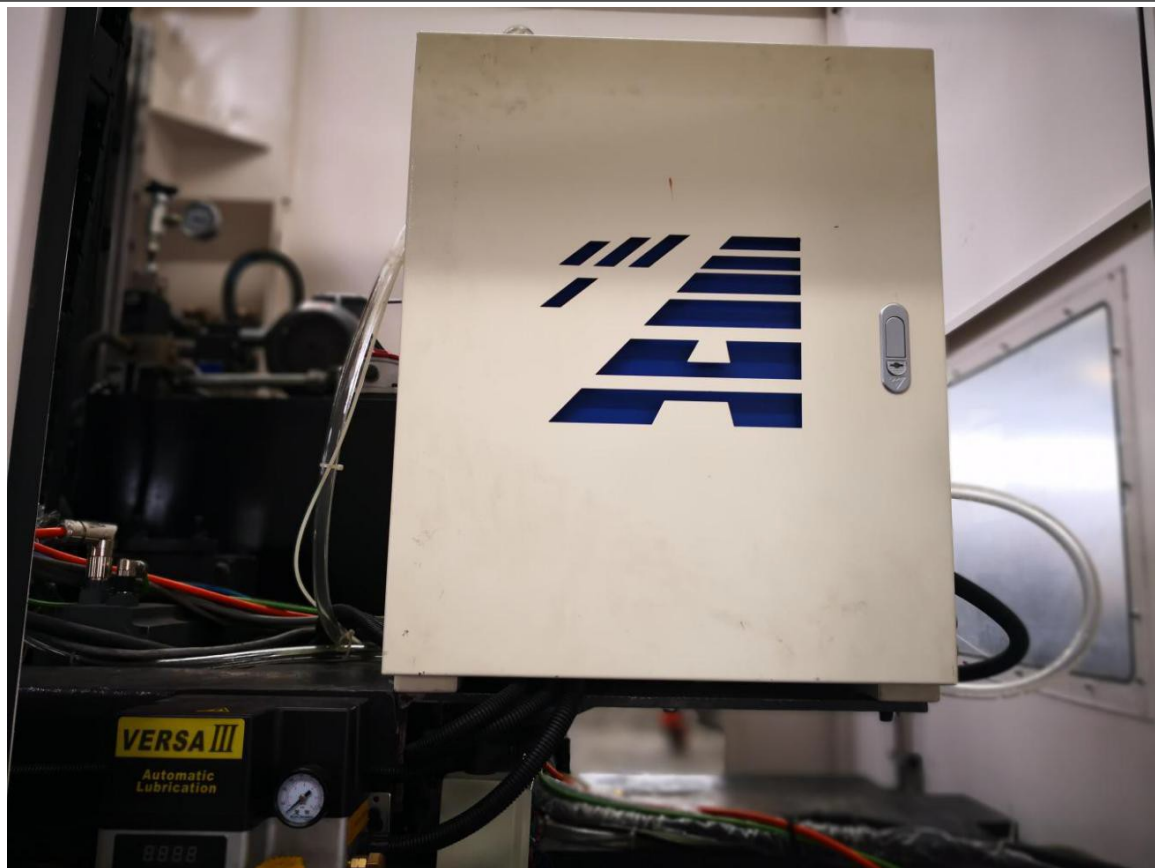
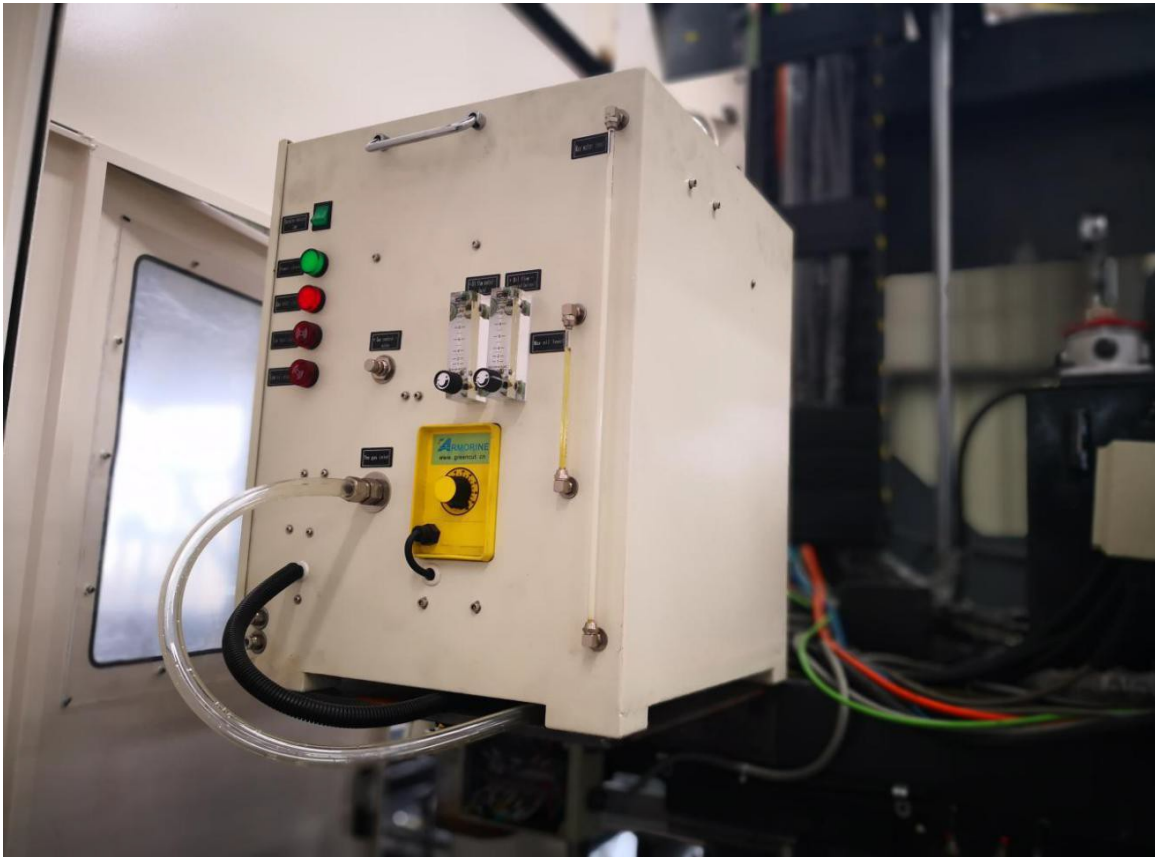
Зажимные приспособления. Операция зажима очень проста. Мы также можем разработать новые зажимы для различных форм заготовок.

Гидравлическая система



Гидравлическая система, оснащенная воздушным охлаждением, поддерживает температуру масла

Система охлаждения (внутреннее + внешнее охлаждение)



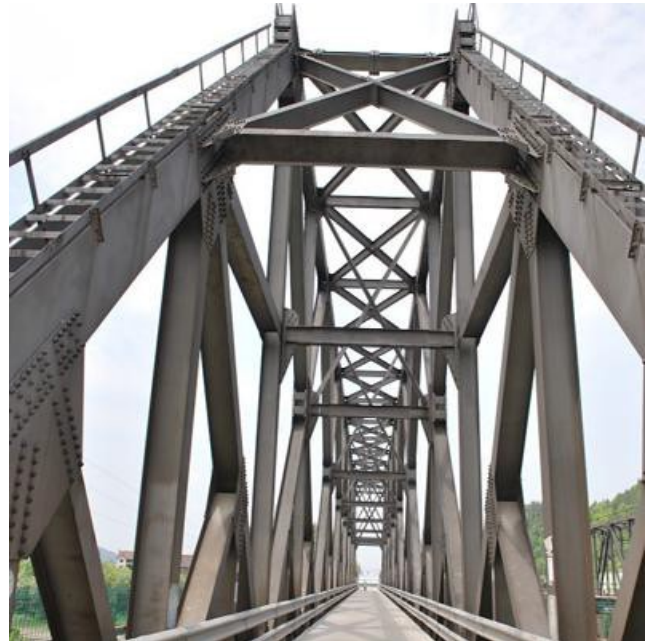
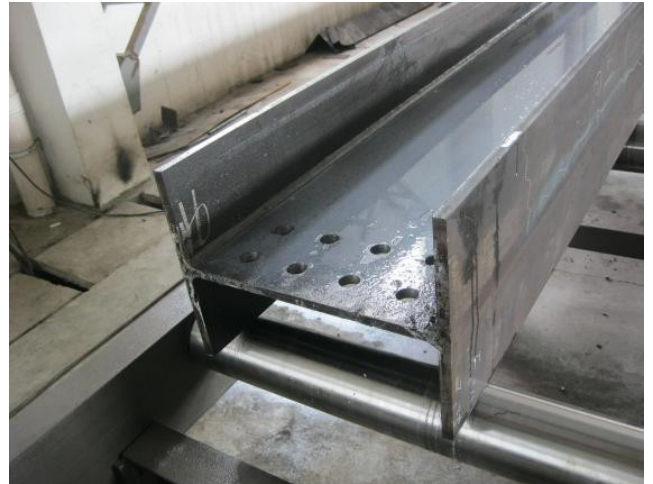
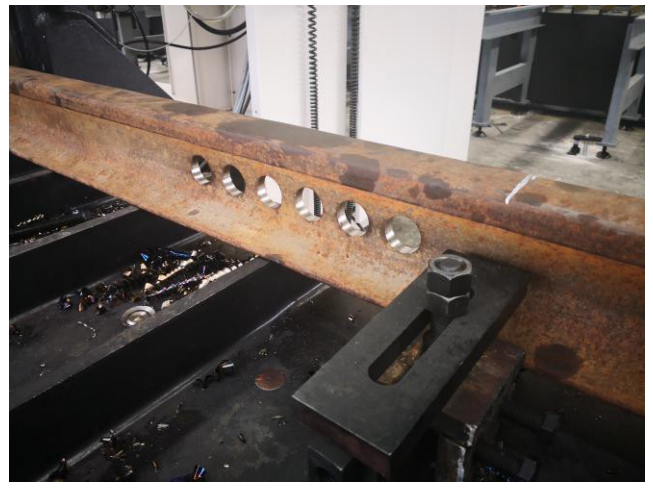
Электрический кабинет



SIEMENS Контрольная панель



Заготовки



Обработка всех видов профилей: прямоугольные трубы, квадратные трубы, двутавровые балки, швеллеры, рельсы, углы.



Коммерческое предложение.

Цена: уточняйте

Примечание: цены указаны в долларах США с учетом стандартных инструментов и всех принадлежностей, поставляемых со станком, указаны в «списке запасных частей».

Оплата по курсу ЦБ РФ на день платежа.

Условия оплаты: 30% предоплата + 70% оплата по факту производства станка.

Время производства: 95-100 дней с момента предоплаты.

Упаковка: для отправки производится фанерный футляр или деревянная паллетная упаковка.

Доставка: все транспортные расходы до покупателя, уплата НДС, таможенных платежей и перевод технической документации относится на Продавца.

Гарантия качества: 12 месяцев.

Инспекция и тестовый запуск: (на заводе в Китае):

Покупатель отправляет своих инженеров для проверки и пробного запуска на заводе производителя. Производитель использует английскую версию программного обеспечения во время проверки и пробного запуска в присутствии инженеров покупателя.

Установка, ввод в эксплуатацию и обучение:

Продавец направит двух инженеров производителя в страну покупателя для установки, ввода в эксплуатацию и обучения. Установка и ввод в эксплуатацию могут быть завершены в течение 20-25 дней для каждого станка.

Обучение будет включать обучение компьютерному программированию, эксплуатации станка и устранению неполадок. Время обучения составляет максимум 10 дней для каждого станка.

Покупатель должен организовать не менее двух человек для прохождения обучения. После обучения покупатель должен подписать «Отчет о приемке и проверке», предоставленный продавцом, чтобы продемонстрировать успешное завершение ввода в эксплуатацию и принятия покупателя.

Покупатель должен предоставить авиабилеты в оба конца, подходящее жилье и трансфер из аэропорта (посадка, проживание, местный транспорт и связь) инженеру и переводчику производителя во время его пребывания на фабрике покупателя и предоставить необходимую помощь, если сотрудники продавца сталкиваются с внезапной чрезвычайной ситуацией или неожиданной ситуацией.

Кроме того, покупатель должен доплатить 100 долларов США в день за 1 человека инженерам продавца в качестве заработной платы во время их пребывания на фабрике покупателя (дата зависит от билетов).

С уважением, ООО «Станки»
+7(831)414-73-14